



ADRESSE

**Zone de Costet
43300 Mazerat-d'Allier**

ID Unique

78938

ETARE N°

IS 132.0001

TYPE

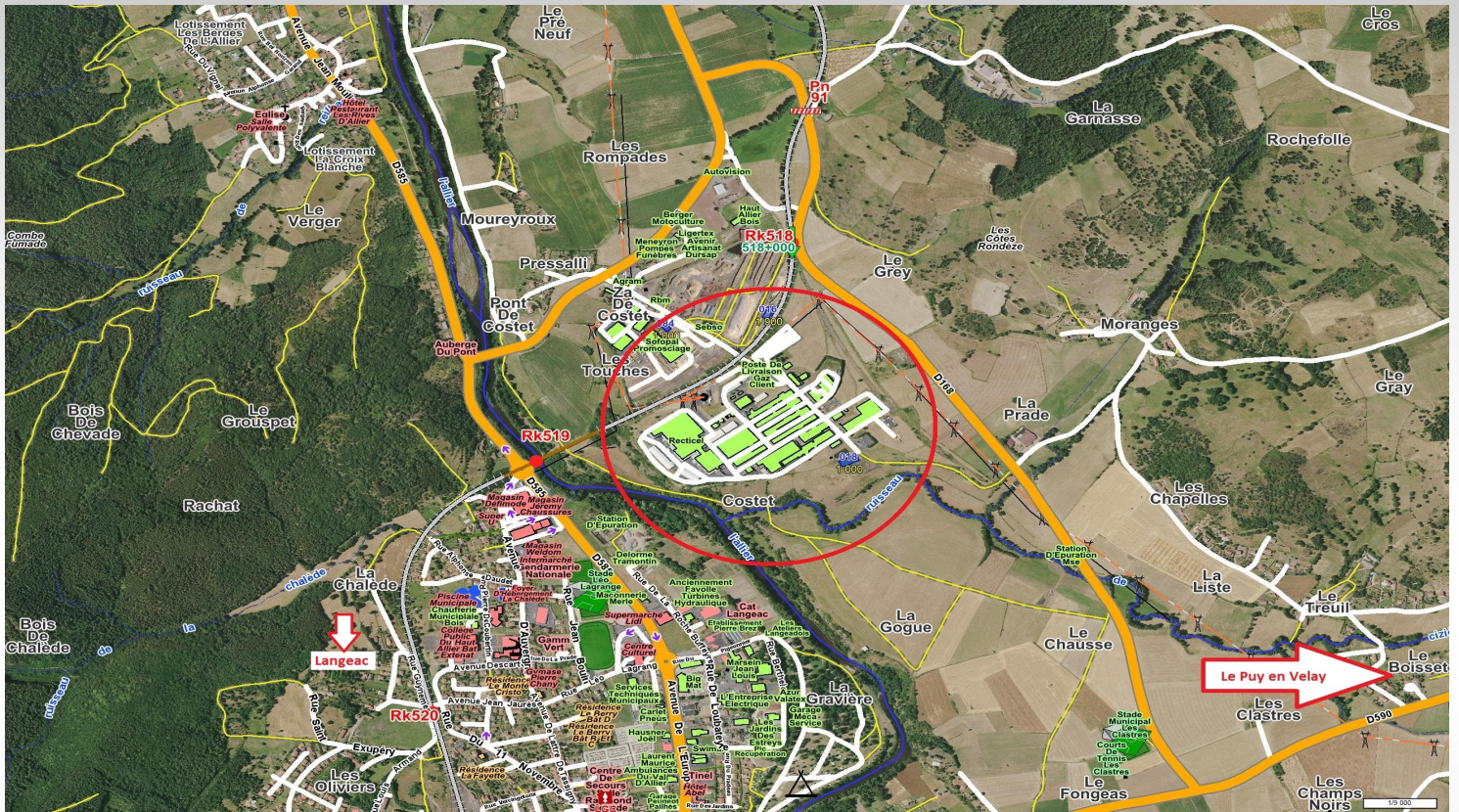
INDUSTRIE

GROUPEMENT

ouest

**Fabrication et traitement de mousse
synthétique**

Recticel



Mise à jour par le service prévision SDIS43 le 25/11/2019.

ETARE certifié conformes, sous réserves de modifications internes effectués sur le site de RECTICEL, non transmises au SDIS43

Signature exploitant





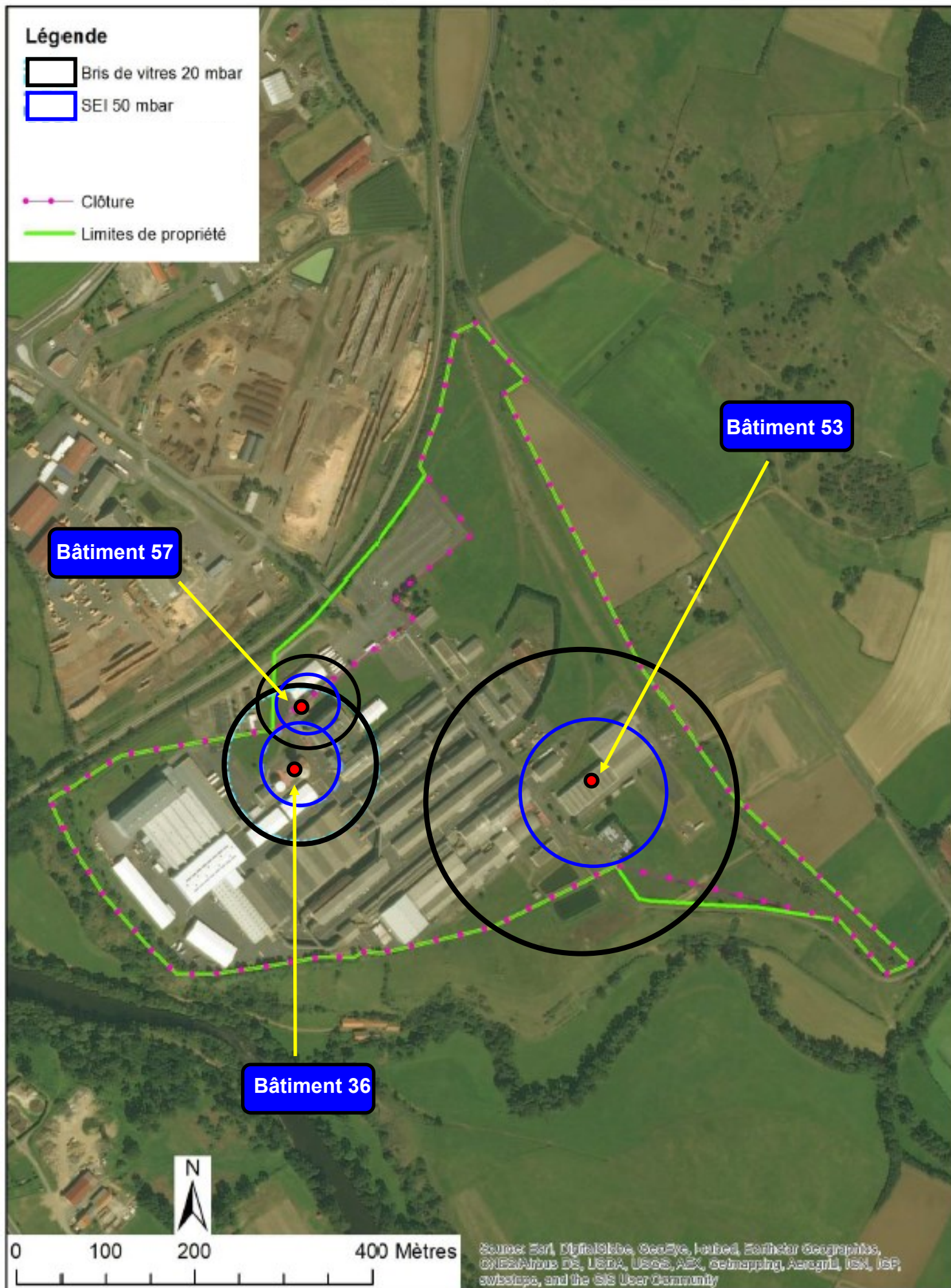
N° BATIMENT rez de chaussée	N° BATIMENT Etage	SECTION	RESPONSABLE
1		CHUTES / STOCKAGE MOUSSES COMPOSITES	G. CUBIZOLLE
2		STOCKAGE BLOC AGGLO - STOCKAGE TRANSFORMATION	G. CUBIZOLLE / A. FOISSIER
3		STOCKAGE TRANSFORMATION	A. FOISSIER
4		STOCKAGE	P. SOUSA RODRIGUES / R. MATEO
5	5E*	MOUSSAGE TECHNIQUE	P. SOUSA RODRIGUES
6		MOUSSAGE MAXFOAM	P. SOUSA RODRIGUES
7+7A		FOSSE A CITERNES + STOCKAGE	P. SOUSA RODRIGUES
8			C. MANEVAL
11		TRANSFORMATION	A. FOISSIER
12		STOCKAGE BLOCS + STOCKAGE TRANSFORMATION	A. FOISSIER
14		REFENTE	P. SOUSA RODRIGUES
15		STABILISATION	P. SOUSA RODRIGUES
16 A+ B		STOCKAGE BLOCS 60 M	P. SOUSA RODRIGUES
17A		STOCKAGE BLOCS	P. SOUSA RODRIGUES
17 B		LOCAL TESTS FEU	P. SOUSA RODRIGUES
24		STOCKAGE BLOCS 30 M	P. SOUSA RODRIGUES
25		TRONCONNUEUSE T3	P. SOUSA RODRIGUES
26		STOCKAGE BLOCS CLIENTS	P. SOUSA RODRIGUES
27		TRONCONNUEUSE T2	P. SOUSA RODRIGUES
30		SERVICES TECHNIQUES	C. MANEVAL
31		LOCAL TECHNIQUE	C. MANEVAL
32		LOCAL TECHNIQUE	C. MANEVAL
33		LOCAL SECURITE	C. MANEVAL
34		CUVE 1200 M3	C. MANEVAL
35		CHATEAU D'EAU	C. MANEVAL
36		CHAUFFERIE	C. MANEVAL
37		TRANSFORMATEUR POSTE LIVRAISON EDF	C. MANEVAL
38		RESERVE D'EAU	C. MANEVAL
39		LOCAL POMPES	C. MANEVAL
40		RECEPTION	C. MANEVAL
41		PAVILLON	C. MANEVAL
42		GARAGE A VELOS	C. MANEVAL
43		BATIMENT SOCIAL / CANTINE	C. MANEVAL
44		BATIMENT ADMINISTRATIF	C. MANEVAL
51		MATIERES PREMIERES	P. SOUSA RODRIGUES
52		SOLVANTS	P. SOUSA RODRIGUES
53 A		IMPREGNATION	P. SOUSA RODRIGUES
53 B		TRANSFORMATION MOUSSES COMPOSITES	G. CUBIZOLLE
54		TRANSFORMATION MOUSSES COMPOSITES	G. CUBIZOLLE
56		BATIMENT MOUSSES COMPOSITES	G. CUBIZOLLE
57		CHAUFFERIE MOUSSE COMPOSITE +TRANSFORMATEUR	C. MANEVAL
59		AIRE TRI DECHETS SOLIDES	C. MANEVAL
60		AIRE TRI DECHETS LIQUIDES	P. SOUSA RODRIGUES
61		ZONE ZARAI	P. SOUSA RODRIGUES
62		ZONE DE STOCKAGE	A. FOISSIER
63		ZONE DE STOCKAGE	G. CUBIZOLLE
64		CUVE DE CO ₂	P. SOUSA RODRIGUES
65		CUVE DE GPLc	C. MANEVAL
C3		STOCKAGE MOUSSES COMPOSITES	G. CUBIZOLLE
C4		STOCKAGE MOUSSES COMPOSITES	G. CUBIZOLLE
COPIREL			
4		STOCKAGE COPIREL	R. MATEO / P. SOUSA RODRIGUES
20/21/22/23		MATELASSERIE	R. MATEO
28		SOMMIERS	R. MATEO
C1		STOCKAGE COPIREL	R. MATEO
C2/ C2b		STOCKAGE COPIREL	R. MATEO
C5		STOCKAGE COPIREL	R. MATEO

***Tous les autres étages des bâtiments sont désaffectés**

Cartographie des phénomènes dangereux de l'établissement RECTICEL, usine de Langeac (43)

PhD 3a : Explosion confinée suite à rupture de tuyauterie de gaz naturel dans un bâtiment (36)

Effets de surpression



FICHE COS



LES RISQUES

1er Départ

Personnel : 199



Toxicité



Incendie



Explosion



Environnement

- Toxicité des fumées (Incendie dans bâtiment 7 et 16 + Feu sur matière TDI au dépotage)
- Incendie dans bâtiment ou chapiteau
- Explosion suite fuite de gaz (Bâtiment 53 /57 /36)
- Explosion (UVCE) suite a perte de confinement de gaz naturel
- Nocivité des eaux d'extinction .Rétention
- Effondrement des bâtiment à structure métallique



- 2 FPT
- 1 EPS
- 1 DA MPR
- 1 CELAR
- 1 VPCE
- 1 CEMUL
- 2 CDG
- 1 CDC

CONSIGNES OPERATIONNELLES

- Evacuation du site . prise en compte du vent météo pour PRV emplacement PC et PT
- Attention à la toxicité des fumées . Port appareils respiratoires obligatoire pour SP
- Matière 1ère (DESMODUR et VORAMER): moyens extinction appropriés : CO2 , mousse ,poudre, jet d'eau diffusé pas de jet plein (risque de dispersion). Refroidir les contenants exposé au feu . Favoriser l'utilisation d'émulseur.
- 17 PI privés sur site, alimentés par château d'eau 560 m3 lui même réalimenté en permanence par station de pompage sur l'Allier 100m3/h .(besoin en eaux max évalué : 600 m3 pendant 2h00)
- Réserve d'eau communale 2000 m3 à proximité
- 1 Réserve de 735 l d'émulseur à disposition sur place (A3F)

DIVERS

3.9.1 STOCKAGE DES LIQUIDES INFLAMMABLES (BATIMENT 52)

Le stockage des liquides inflammables est réalisé dans le bâtiment 52. L'accès au bâtiment n'est possible que pour le personnel autorisé.

Le sol en béton du local est en forme de bac de rétention d'environ 7 m³.

Les produits sont stockés sur palettes dans des fûts de 200 litres ou dans des conteneurs de 1 000 litres (voir tableau « bilan général des flux annuels »).

La quantité approximative de produits présents est de 5 tonnes.

Le site RECTICEL est classé : **SEVEZO Seuil Haut** en raison de la quantité de stockage de TDI (200 t)

2 Matières premières principales sur site .

- Toluylène diisocyanate (TDI) toxique par inhalation
- Diisocyanate de Diphénylméthane (DESMODUR T65 N) nocif par inhalation

